



[UNICO^φ]

viscount®



Seit Hunderte von Jahren hat die klassische Orgel dem Musiker, Kraft und Kreativität angeboten damit alle Klänge durch eine Konfiguration des Instruments verwaltet werden können, dies wandelt die innere Gefühle des Künstlers und die Einstellung des Komponisten in eine prächtige Erfahrung für den Zuhörer um.

Es ist für alle Liebhaber ein Traum, Orgeln aus weltberühmten Kathedralen spielen oder hören zu können, leider haben es bis heute die wenigsten realisieren können.

Dank der eigene Physis Technologie, (Ergebnis von 10 Jahren Forschung und Entwicklung), gibt VISCOUNT mit dem UNICO alle Organisten die Möglichkeit auf diesen traumhaften Instrumenten das Gefühl darauf experimentieren zu können.

Physis ist eine eigene Technologie die von Viscount entwickelt und patentiert worden ist.

Die Physis Technologie die bei der Unico Serie benutzt wird, wiedergibt alle vorstellbaren Klänge, die Atmosphäre und die Konfiguration der weltbekanntesten Orgeln.

Physis verwendet eine neue Plattform die auf LINUX abgestimmt ist, ein System der Weltweit für Stabilität, Flexibilität und viele Fähigkeiten bekannt ist.

Dank Linux werden die Instrumenten mit den neusten Technologien „Powered by Physis“ in der Lage sein sich perfekt zu integrieren und dem Organisten eine Vervollständigung der Soundcharakteristik zu bieten.

Die Physis Plattform verwendet bis zu 8 SHARC® Prozessoren und sendet über 12 Milliarden Daten pro Sekunde, ein unwahrscheinliches Kalkulationsprozess. Das ergibt eine unauffindbare Stärke was bei Digital Sampling nicht möglich ist.

Es ist schwer den original Klang einer Orgel von seiner Wechselwirkung mit der mitwirkenden Baukunst zu trennen, jeder hat Einfluss zu den anderen. Raum und Volumeninhalt sind die wichtigste Bauelemente die ein Klang beeinflussen und das besonders wenn der Klang von einer Pfeife wiedergegeben wird. Jede Pfeife mit ihre dazugehörige Höhe, Stärke, Klangbild und Ungenauigkeit „sprich“ anders, je nach Raumanpassung.

UNICO^φ

φ
Physis

viscount®



Physis bildet den Klang „physikalisch“, die Orgel wird über eine natürliche und physikalische Charakteristik abgemessen, sowie auch seine Wechselwirkung mit der Umgebung.

Dank den hervorragenden Prozessoren, wird ein Klang so aufgebaut dass der Sample nicht wie vorherigen Technologien abgespeichert wird, sondern es werden mittels komplexe Algorithmen alle Eigenschaften bis auf kleinsten Ungenauigkeiten wieder aufgebaut – Elemente die Wärme und Charakter von sich geben.

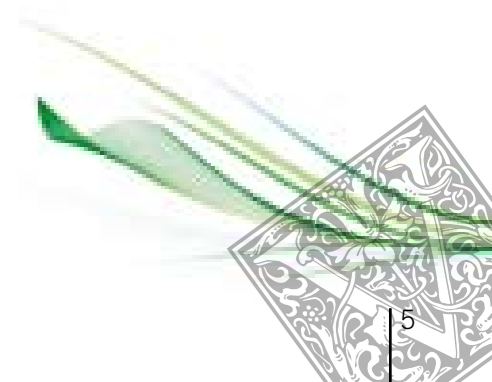
Physis erzeugt einen Klang der sich Wunschgemäß je nach Orgeleinsatz verändern lässt um Wünsche und Vorstellungen der anspruchvollsten Organisten zu erfüllen.

Die Klangwellen werden genau so erzeugt wie es bei eine Orgelpfeife herauskommen, jede mit eine eigenartige Charakteristik und Authentizität. Dank der Abwesenheit der „Splitpunkte“ und den typischen Grundprinzip der Sample Technologie, ist die Progression zwischen Klang und Tastatur sehr sorgfältig aufgebaut, harmonisch und sehr natürlich, ohne Notenbrüche.

Die Wellenformen vom Klang sind bei Physis offen, somit werden eventuelle Veränderungen und Erweiterungen der Struktur möglich. Die Klangerzeugung ist „dreidimensional“ und wird nicht nur horizontal, wie es bei den alten Technologien wiedergegeben, sondern auch vertikal und diagonal in eine volumetrische Weise, wie bei eine original Pfeifenorgel.



www.physisorgans.com



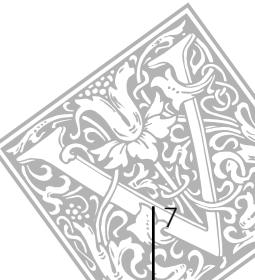


Technologie

Die elektronische Orgel sowie alle anspruchsvollen elektronische Geräte „lebt“ unter der „Information technology“, deswegen haben wir bei der UNICO Serie LINUX benutzt, ein „Unix-like“ und „open source“ Betriebssystem der speziell für PC entwickelt wurde, dass u.a. mit den meisten Standard Geräte kompatibel ist.

LINUX ist für den Organist sehr übersichtlich, das Instrument kann standardgemäß so wie immer weiterhin benutzt werden.

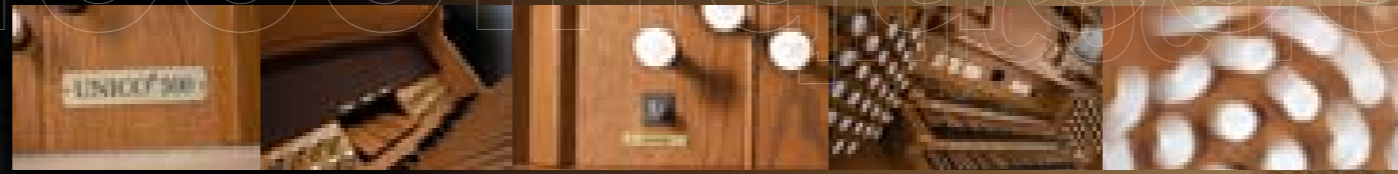
Durch unsere neue und modernste Technologie hat man sehr viele Vorteile, wie zum Beispiel Verbindungen über USB Protokoll (host device) , Ethernet, IP Protokoll (Internet) und vieles mehr.





unico500

unico500cinquecento





unico500

3 Manuale, 56 Stimmen mit Holz-Zugregisteranordnung, sowie ein Luxus Echtholzgehäuse, bietet eine perfekte Lösung für die erstaunlichen Fähigkeiten der Physis Technologie zu erleben.



Positiv

Prinzipal 8'
Flöte 8'
Prestant 4'
Offenflöte 4'
Doublette 2'
Larigot 1 1/3'
Siffelöte 1'
Sesquialtera II
Mixtur IV
Regal 16'
Spanische Trompete 8'
Krummhorn 8'
Tremulant
Koppel Sw/Pos

Hauptwerk

Prinzipal 16'
Prinzipal 8'
Hohflöte 8'
Gedackt 8'
Gamba 8'
Unda Maris 8'
Oktave 4'
Spitzflöte 4'
Quinte 2 2/3'
Superoktave 2'
Kornett IV
Mixtur V
Fagott 16'
Trompete 8'
Klarine 4'
Tremulant
Koppel Sw/Hw
Koppel Pos/Hw

Schwellwerk

Bourdon 16'
Geigen Prinzipal 8'
Rohrgedackt 8'
Viola di Gamba 8'
Vox Celeste 8'
Oktave 4'
Gemshorn 4'
Rohrflöte 4'
Nasard 2 2/3'
Blockflöte 2'
Terz 1 3/5'
Scharf III
Contra Trompete 16'
Trompete 8'
Oboe 8'
Vox Humana 8'
Clairon 4'
Tremulant

Pedal

Untersatz 32'
Prinzipalbass 16'
Subbass 16'
Gedackt 16'
Oktavbass 8'
Gedackt 8'
Choralbass 4'
Mixtur IV
Contra Bombarde 32'
Posaune 16'
Trompete 8'
Schalmei 4'
Koppel Hw/Ped
Koppel Sw/Ped
Koppel Pos/Ped



Manuale	3 x 61 Tasten mit patentierter Druckpunktklavatur, mit velocity Control für Orchestra und Midi Sektionen. auf Anfrage mit Holztastatur
Pedal	32 Tasten gerade, doppelt geschweift oder AGO
Stimmen	Holz-Zugregister
Interne Verstärker	6 x 60 Watt + 1 x 100 Watt, 7 Kanäle Verstärker System
Lautsprecher	13
Schwellerpedale	2 Holz Schwellerpedale für SW und POS mit LED-Kontrolle
Crescendoschweller	Holzpedal 16 Positionen programmierbar
ZUGREGISTER UND STIMMEN	
Pedal	12
Positiv	12
Hauptwerk	15
Schwellwerk	17
Register gesamt	56 Orgelstimmen + 7 Orchesterstimmen. Hunderte von Stimmen in der internen Datenbank
Stile	4 Preset Stile + 4 zur freien Verfügung. Hunderte von Stimmen zum Laden und Speichern vom internen Speicher und Pen Drive
Alternative Stimmen	Zusätzliche auswählbare Stimmen pro Zugregister
Orchester Stimmen	Zusätzliche auswählbare Stimmen pro Zugregister
ZUBEHÖR	
Generalsetzer	10
Werksetzer	6
Speicherbänke	16
Speichersegmente	6 (A-B-C-D-E-F)
Setzeranlage	960 Generalsetzer, 3840 Werkssetzer, zehntausende mit einem USB-Speicherstick
Setzer Sequencer	Vorheriger und Nächster (+ und -) Fuß- und Daumenpistons
HR (Handregister)	Getrennte HR-Taster für General-u- Werksetzer
Fußpistons	22
Console On - Ext. Out Lautsprecher On	Kann als Main Out und Antiphonal On programmiert werden
Zungen- und Mixturenabsteller	Ja
Automatic Pedal	Ja
Enclosed piston	Ja
Koppeln	6, zu bedienen mit Zugregistern, Fuß- und Daumenpistons
Transposer	minus 6 bis plus 5 Halbtöne
Generalvolume - Hall Volume	Mit Drehpotentiometer
Divisional Midi Enable	Ja
Melodiekoppel	Ja
Midi Solo-Koppel	Solo auf Midi Out
Orchestra und Midi Sustain	zu schalten mit Fußpistons
Pen Drive Speicher	USB-Stick - Kann als Mass Storage benutzt werden
Ein/auschalter	Ja
Sequencer Fernbedienung	Auf Anfrage. Funk-Fernbedienung (50 m) mit eingebautem 2x16 Zeichen-Display
DISPLAY	
Edit Voice Parameters	128 x 64 dots Graphicdisplay mit Beleuchtung
Lautstärkeregler	Regelbare Stimmenparameter pro Stimme
Tremulanten	Getrennt für jedes Werk
	3, getrennt für jedes Manual - Stärke und Geschwindigkeit regelbar

Hall
Ensemble Effekt
Luftdruck Effekt
Tracker Keyboard Effekt
Historischen Temperaturen

8 Arten
 Regelbar
 Ja - Verhältnismäßig auf den aktiven Stimmen
 Ja
 Kirnberger II, Kirnberger III, Werckmeister III, Werckmeister IV, Werckmeister V, Vallotti, Silbermann I, Silbermann II, Kellner 1975, Meantone, Meantone pure minor third, Zarlino, Sauveur I, Sauveur II, Barca, Rameau, Pythagorean; Mit programmierbarem Grundton
 Hauptwerk - Positiv
 Ja
 Windladensimulation einstellbar für jedes Register
 13 (21) getrennte Regler für jeden Kanal (über Display)
 13 (21) getrennte 5 Band Equalizer für jeden Kanal (über Display)
 Ja
 Tx/Rx Midi Ch., Tx/Rx Midi Filter, Send PG, Keyb. Midi Velocity: programmierbar
 Song Sequencer mit Overdubbing Funktion
 Ja
 Copy, Load, Save, Rename, Delete etc. und Linux Operating System
 Mit Password

Manual Umkehr
Setzerkoppel
Ausgangsrouter
Lautstärkeregler für externe Anschlüsse
5 Band Equalizer für externe Anschlüsse
5 Band Equalizer für internen Verstärker
Midi Programmierbar
Sequencer
Demo Songs
File Management
Lock Organ

ANSCHLÜSSE

Midi In, Out, Thru
Stereo Kopfhörer Ausgang
Stereo Aux In
Mic In
Multiple Line Out
USB zu PC (Für Viscount Orgel Editor)

Ja
 Ja
 Ja
 Mit Gain Control
 13, 21 mit Output Expansion Board
 Für Feineinstellungen und Personalisierungen wie Lautstärke und Feinstimmung jeweils für gesamtes Register und Ton für Ton, Disposition, Stimmenverteilung für interne und externe Abstrahlung, etc.
 Ja

USB für Pen Drive

GEHÄUSE

Beschreibung

Veredeltes Holz matt poliert in Eiche dunkel, mittel oder hell. Elegantes beleuchtetes Notenpult-Holz Rolldeckel mit Schlüssel - Bank mit Notenfach
 cm 178x131.5x117
 cm 178x131.5x78
 Kg. 292

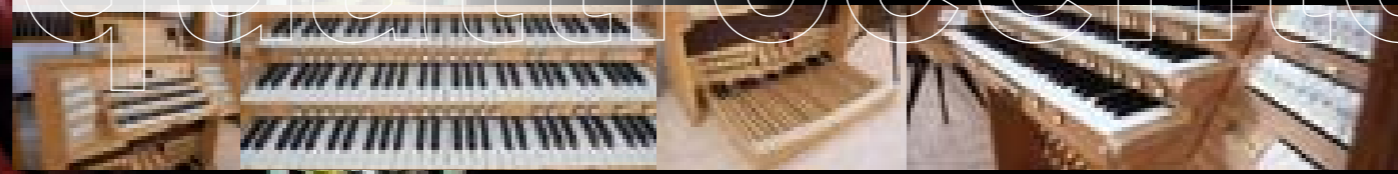
Breite x Höhe x Tiefe mit Pedal.
Breite x Höhe x Tiefe ohne Pedal.
Gewicht





unico400

quattrocento





unico400

3 Manuale, 56 Stimmen mit Registerwippen, gleiche Klang-Datenbank wie bei der Unico 500, griffbereit um die erstaunlichen Fähigkeiten der Physis Technologie zu erleben.



Positiv

Prinzipal 8'
Flöte 8'
Prestant 4'
Offenflöte 4'
Doublette 2'
Larigot 1 1/3'
Siffelöte 1'
Sesquialtera II
Mixture IV
Regal 16'
Spanische Trompete 8'
Krummhorn 8'
Tremulant
Koppel Sw/Pos

Hauptwerk

Prinzipal 16'
Prinzipal 8'
Hohlfloete 8'
Gedackt 8'
Gamba 8'
Unda Maris 8'
Oktave 4'
Spitzflöte 4'
Quinte 2 2/3'
Superoktave 2'
Kornett IV
Mixture V
Fagott 16'
Trompete 8'
Klarine 4'
Tremulant
Koppel Sw/Hw
Koppel Pos/Hw

Schwellwerk

Bourdon 16'
Geigen Prinzipal 8'
Rohrgedackt 8'
Viola di Gamba 8'
Vox Celeste 8'
Oktave 4'
Gemshorn 4'
Rohrflöte 4'
Nasard 2 2/3'
Blockflöte 2'
Terz 1 3/5'
Scharf III
Contra Trompete 16'
Trompete 8'
Oboe 8'
Vox Humana 8'
Clairon 4'
Tremulant

Pedal

Untersatz 32'
Prinzipalbass 16'
Subbass 16'
Gedackt 16'
Oktavbass 8'
Gedackt 8'
Choralbass 4'
Mixture IV
Contra Bombarde 32'
Posaune 16'
Trompete 8'
Schalmei 4'
Koppel Hw/Ped
Koppel Sw/Ped
Koppel Pos/Ped

Manuale	3 x 61 Tasten mit patentierter Druckpunktklavatur mit Velocity Control für Orchestra und Midi Sektionen auf Anfrage mit Hotztastatur
Pedal	32 Tasten gerade, doppelt geschweift oder AGO
Stimmen	Register
Interne Verstärker	4 x 60 Watt + 1 x 100 Watt, 5 Kanäle Verstärker System
Lautsprecher	9
Schwellerpedale	2 Holz Schwellerpedale für SW und POS mit LED-Kontrolle
Crescendoschweller	Holzpedal 16 Positionen programmierbar

ZUGREGISTER UND STIMMEN

Pedal	12
Positiv	12
Hauptwerk	15
Schwellwerk	17
Register gesamt	56 Orgelstimmen + 7 Orchesterstimmen. Hunderte von Stimmen in der internen Datenbank
Stile	4 Preset Stile + 4 zur freien Verfügung. Hunderte von Stimmen zum Laden und Speichern vom internen Speicher und Pen Drive
Alternative Stimmen	Zusätzliche auswählbare Stimmen pro Zugregister
Orchester Stimmen	Zusätzliche auswählbare Stimmen pro Zugregister

ZUBEHÖR

Generalsetzer	10
Werksetzer	6
Speicherbänke	16
Speichersegmente	6 (A-B-C-D-E-F)
Setzeranlage	960 Generalsetzer, 3840 Werkssetzer, zehntausende mit einem USB-Speicherstick
Setzer Sequencer	Vorheriger und Nächster (+ und -) Fuß- und Daumenpistons
HR (Handregister)	Getrennte HR-Taster für General-u- Werksetzer
Fußpistons	22
Console On - Ext. Out Lautsprecher On	Kann als Main Out und Antiphonal On programmiert werden
Zungen- und Mixturenabsteller	Ja
Automatic Pedal	Ja
Enclosed piston	Ja
Koppeln	6, zu bedienen mit Zugregistern, Fuß- und Daumenpistons
Transposer	minus 6 bis plus 5 Halbtöne
Generalvolume - Hall Volume	Mit Drehpotentiometer
Divisional Midi Enable	Ja
Melodiekoppel	Ja
Midi Solo-Koppel	Solo auf Midi Out
Orchestra und Midi Sustain	zu schalten mit Fußpistons
Pen Drive Speicher	USB-Stick - Kann als Mass Storage benutzt werden
Ein/auschalter	Ja
Sequencer Fernbedienung	Auf Anfrage. Funk-Fernbedienung (50 m) mit eingebautem 2x16 Zeichen-Display

DISPLAY

Edit Voice Parameters	128 x 64 dots Graphicdisplay mit Beleuchtung
Lautstärkeregler	Regelbare Stimmenparameter pro Stimme
Tremulanten	Getrennt für jedes Werk
	3, getrennt für jedes Manual- Stärke und Geschwindigkeit regelbar

Hall	8 Arten
Ensemble Effekt	Regelbar
Luftdruck Effekt	Ja - Verhältnismäßig auf den aktiven Stimmen
Tracker Keyboard Effekt	Ja
Historischen Temperaturen	Kirnberger II, Kirnberger III, Werckmeister III, Werckmeister IV, Werckmeister V, Vallotti, Silbermann I, Silbermann II, Kellner 1975, Meantone, Meantone pure minor third, Zarlino, Sauveur I, Sauveur II, Barca, Rameau, Pythagorean; Mit programmierbarem Grundton

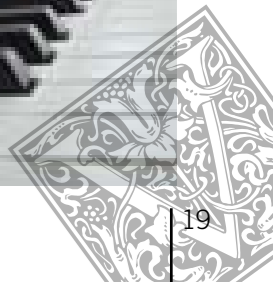
Manual Umkehr	Hauptwerk - Positiv
Setzerkoppel	Ja
Ausgangsrouter	Windladensimulation einstellbar für jedes Register
Lautstärkeregler für externe Anschlüsse	13 (21) getrennte Regler für jeden Kanal (über Display)
5 Band Equalizer für externe Anschlüsse	13 (21) getrennte 5 Band Equalizer für jeden Kanal (über Display)
5 Band Equalizer für internen Verstärker	Ja
Midi Programmierbar	Tx/Rx Midi Ch., Tx/Rx Midi Filter, Send PG, Keyb. Midi Velocity: programmierbar
Sequencer	Song Sequencer mit Overdubbing Funktion
Demo Songs	Ja
File Management	Copy, Load, Save, Rename, Delete etc. und Linux Operating System
Lock Organ	Mit Password

ANSCHLÜSSE

Midi In, Out, Thru	Ja
Stereo Kopfhörer Ausgang	Ja
Stereo Aux In	Ja
Mic In	Mit Gain Control
Multiple Line Out	13, 21 mit Output Expansion Board
USB zu PC (Für Viscount Orgel Editor)	Für Feineinstellungen und Personalisierungen wie Lautstärke und Feinstimmung jeweils für gesamtes Register und Ton für Ton, Disposition, Stimmenverteilung für interne und externe Abstrahlung, etc.
USB für Pen Drive	Ja

GEHÄUSE

Beschreibung	Veredeltes Holz matt poliert in Eiche dunkel, mittel oder hell. Elegantes beleuchtetes Notenpult-Holz Rolldeckel mit Schlüssel - Bank mit Notenfach
Breite x Höhe x Tiefe mit Pedal.	cm 162x127x111
Breite x Höhe x Tiefe ohne Pedal.	cm 162x127x69.5
Gewicht	Kg. 195





unico300





unico300

2-manualige Orgel mit 32-tönig Pedal, 47 Registerwippen, USB-Anschluss und alle Ausstattungsmerkmale der Unico-Serie und der Physis Technologie.



Hauptwerk

Prinzipal 16'
 Prinzipal 8'
 Hohlflöte 8'
 Gedackt 8'
 Gamba 8'
 Unda Maris 8'
 Oktave 4'
 Spitzflöte 4'
 Quinte 2 2/3'
 Superoktave 2'
 Kornett IV
 Mixtur V
 Fagott 16'
 Trompete 8'
 Krummhorn 8'
 Klarine 4'
 Tremulant
 Koppel Hw/Sw

Schwellwerk

Bourdon 16'
 Geigen Prinzipal 8'
 Rohrgedackt 8'
 Viola di Gamba 8'
 Vox Celeste 8'
 Oktave 4'
 Gemshorn 4'
 Rohrflöte 4'
 Nasard 2 2/3'
 Blockflöte 2'
 Terz 1 3/5'
 Scharf III
 Contra Trompete 16'
 Trompete 8'
 Oboe 8'
 Vox Humana 8'
 Clairon 4'
 Tremulant

Pedal

Untersatz 32'
 Prinzipalbass 16'
 Subbass 16'
 Gedackt 16'
 Violone 16'
 Oktavbass 8'
 Gedackt 8'
 Choralbass 4'
 Flöte 4'
 Mixtur IV
 Contra Bombarde 32'
 Posaune 16'
 Trompete 8'
 Schalmel 4'
 Koppel Hw/Ped
 Koppel Sw/Ped

Manuale	2 x 61 Tasten mit patentierter Druckpunktklavatur mit Velocity Control für Orchestra und Midi Sektionen auf Anfrage mit Hotztastatur
Pedal	32 Tasten gerade, doppelt geschweift oder AGO
Stimmen	Register
Interne Verstärker	4 x 60 Watt + 1 x 100 Watt, 4 Kanäle Verstärker System
Lautsprecher	9
Schwellerpedale	1 Holz Schwellerpedal für SW mit LED-Kontrolle
Crescendoschweller	Holzpedal 16 Positionen programmierbar

ZUGREGISTER UND STIMMEN

Pedal	14
Hauptwerk	16
Schwellwerk	17
Register gesamt	47 Orgelstimmen + 5 Orchesterstimmen. Hunderte von Stimmen in der internen Datenbank
Stile	4 Preset Stile + 4 zur freien Verfügung. Hunderte von Stimmen zum Laden und Speichern vom internen Speicher und Pen Drive
Alternative Stimmen	Zusätzliche auswählbare Stimmen pro Zugregister
Orchester Stimmen	Zusätzliche auswählbare Stimmen pro Zugregister

ZUBEHÖR

Generalsetzer	6
Werksetzer	6
Speicherbänke	16
Speichersegmente	6 (A-B-C-D-E-F)
Setzeranlage	960 Generalsetzer, 3840 Werkssetzer, zehntausende mit einem USB-Speicherstick
Setzer Sequencer	Vorheriger und Nächster (+ und -) Fuß- und Daumenpistons
HR (Handregister)	Getrennte HR-Taster für General-u- Werksetzer
Fußpistons	7
Console On - Ext. Out Lautsprecher On	Kann als Main Out und Antiphonal On programmiert werden
Zungen- und Mixturenabsteller	Ja
Automatic Pedal	Ja
Enclosed piston	Ja
Koppeln	6, zu bedienen mit Zugregistern, Fuß- und Daumenpistons
Transposer	minus 6 bis plus 5 Halbtöne
Generalvolume - Hall Volume	Mit Drehpotentiometer
Divisional Midi Enable	Ja
Melodiekoppel	Ja
Midi Solo-Koppel	Solo auf Midi Out
Orchestra und Midi Sustain	zu schalten mit Fußpistons
Pen Drive Speicher	USB-Stick - Kann als Mass Storage benutzt werden
Ein/auschalter	Ja
Sequencer Fernbedienung	Auf Anfrage. Funk-Fernbedienung (50 m) mit eingebautem 2x16 Zeichen-Display

DISPLAY

Edit Voice Parameters	128 x 64 dots Graphicdisplay mit Beleuchtung
Lautstärkeregler	Regelbare Stimmenparameter pro Stimme
Tremulanten	Getrennt für jedes Werk
Hall	2, getrennt für jedes Manual- Stärke und Geschwindigkeit regelbar
	8 Arten

Ensemble Effekt	Regelbar
Luftdruck Effekt	Ja - Verhältnismäßig auf den aktiven Stimmen
Tracker Keyboard Effekt	Ja
Historischen Temperaturen	Kirnberger II, Kirnberger III, Werckmeister III, Werckmeister IV, Werckmeister V, Vallotti, Silbermann I, Silbermann II, Kellner 1975, Meantone, Meantone pure minor third, Zarlino, Sauveur I, Sauveur II, Barca, Rameau, Pythagorean; Mit programmierbarem Grundton

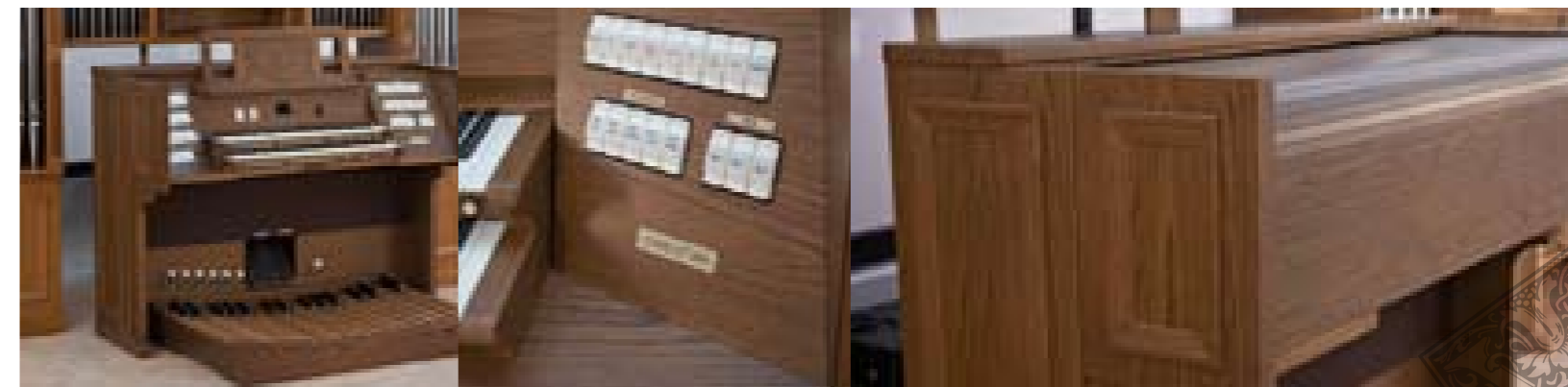
Manual Umkehr	Hauptwerk - Positiv
Setzerkoppel	Ja
Ausgangsrouter	Windladensimulation einstellbar für jedes Register
Lautstärkeregler für externe Anschlüsse	5 (13) getrennte Regler für jeden Kanal (über Display)
5 Band Equalizer für externe Anschlüsse	5 (13) getrennte 5 Band Equalizer für jeden Kanal (über Display)
5 Band Equalizer für internen Verstärker	Ja
Midi Programmierbar	Tx/Rx Midi Ch., Tx/Rx Midi Filter, Send PG, Keyb. Midi Velocity: programmierbar
Sequencer	Song Sequencer mit Overdubbing Funktion
Demo Songs	Ja
File Management	Copy, Load, Save, Rename, Delete etc. und Linux Operating System
Lock Organ	Mit Password

ANSCHLÜSSE

Midi In, Out, Thru	Ja
Stereo Kopfhörer Ausgang	Ja
Stereo Aux In	Ja
Mic In	Mit Gain Control
Multiple Line Out	5, 13 mit Output Expansion Board
USB zu PC (Für Viscount Orgel Editor)	Für Feineinstellungen und Personalisierungen wie Lautstärke und Feinstimmung jeweils für gesamtes Register und Ton für Ton, Disposition, Stimmenverteilung für interne und externe Abstrahlung, etc.
USB für Pen Drive	Ja

GEHÄUSE

Beschreibung	Veredeltes Holz matt poliert in Eiche dunkel, mittel oder hell. Elegantes beleuchtetes Notenpult-Holz Rolldeckel mit Schlüssel - Bank mit Notenfach
Breite x Höhe x Tiefe mit Pedal.	cm 162x127x111
Breite x Höhe x Tiefe ohne Pedal.	cm 162x127x69.5
Gewicht	Kg. 185





Ein Meisterwerk

Elegant und sehr gut verarbeitet.

Italien, ein Land umgeben von Kunst, Kultur, Meisterwerke und musikalische Tradition.

Die Viscount UNICO Orgeln fühlen diese Erfahrung weil die Eleganz nicht nur gezeigt wird, sondern auch ein Erlebnis ist.

Das Gehäuse wird mit sehr viel Sorgfalt und Handwerkliche Kunst realisiert.

Es wird sehr viel Wert an der Verarbeitung, der Verwendung von hochwertige Materialien und auf den Produktionsprozess gegeben.

Viscount Orgeln werden einzigartig bis zum letzten Detail gepflegt und geprüft.



viscount®

VISCOUNT INTERNATIONAL S.p.A.

Via Borgo 68 / 70 - 47836 Mondaino (RN) - Italy

Tel. + 39 0541 981700 - Fax +39 0541 981052

www.viscount-organs.com E-mail: organs@viscount.it

www.physisorgans.com